

ИП Лушникова В.Г.

---

СРО-П-019-461105168918

**Заказчик:** Администрация Ястребовского сельсовета Мантуровского района Курской области

**Благоустройство общественной территории "Устройство тротуарной дорожки по ул. Мира с. Ястребовка, Ястребовского сельсовета Мантуровского района Курской области"**

*Дизайн-проект*

3120-ПД

2020

ИП Лушникова В.Г.

СРО-П-019-461105168918

**Заказчик:** Администрация Ястребовского сельсовета Мантуровского района Курской области

**Благоустройство общественной территории "Устройство тротуарной дорожки по ул. Мира с. Ястребовка, Ястребовского сельсовета Мантуровского района Курской области"**

*Дизайн-проект*

3120-ПД

Арх. № 20203120-ПД

Главный инженер проекта



Стародубцев С.В.

2020

## 1. Общие положения

Решение о разработке проектной документации «Благоустройство общественной территории "Устройство тротуарной дорожки по ул. Мира с. Ястребовка, Ястребовского сельсовета Мантуровского района Курской области" было принято на основании следующих исходных материалов:

- технического задания
- договора 3120-ПД

## 2. Характеристика природных условий площадки

В административном отношении участок проектируемого строительства расположен по адресу: по ул. Мира с. Ястребовка, Ястребовского сельсовета Мантуровского района Курской области

Климат района умеренно-континентальный, характеризуется изменчивостью атмосферного давления, температуры, влажности воздуха и других метеорологических элементов, как в суточном, так и в месячном и годовом ходе.

Лето жаркое, часто дождливое, с возможным образованием заморозков в июне. Умеренно холодные зимы и теплое лето. Совокупность свойств климата усиливается в направлении от запада на восток. Для этой местности пасмурная погода не редкость. Таких дней в году около 60%, а ясных и с переменной облачностью только по 20%. Среднегодовая температура воздуха составляет минус 5 °С до минус 9 °С, средняя температура наиболее холодного периода минус 15 °С, абсолютный минимум минус 35 °С.

Наиболее теплым месяцем является июль, средняя температура которого составляет +25 °С, абсолютный максимум температуры +39 °С.

Ветровой режим характеризуется преобладанием северо-западных и северных ветров в теплый период (май - сентябрь) и юго-западных и южных

Согласовано			
Взам. инв. №			
Подп. и дата			
Инв. № подл.	Разраб.	Маслова	
	ГИП	Стародубцев	
	Н.контр	Стародубцев	

						3120-ПЗ			
Изм.	Кол.уч.	Лист	№док.	Подп.	Дата				
						Пояснительная записка	Стадия	Лист	Листов
							П	1	
							ИП Лушникова В.Г.		

ветров - в холодный период (октябрь - апрель). Суточный ход ветра выражен слабо. Преобладают среднединамические ветра..

Согласно СП 20.13330. 2011 (актуализированная редакция СНиП 2.01.07-85\*) и картам районирования РФ территория изысканий по ветровому давлению относится к району III.

Рельеф поверхности исследуемых участков нарушен планировочными работами при застройке территории.

По толщине стенки гололеда район – II. Нормативная толщина стенки гололеда 15 мм.

В геологическом строении рассматриваемой территории принимает участие толща рыхлых верхнечетвертичных аллювиальных отложений II надпойменной террасы представленных суглинками, супесями и песками. Общая мощность четвертичных отложений в районе работ составляет 25-30 м.

С поверхности аллювиальные отложения перекрыты насыпными грунтами (t IV).

Грунтовый разрез исследуемого участка сложен слабоводопроницаемыми суглинками.

**3. а) характеристика земельного участка, предоставленного для размещения объекта капитального строительства;**

Земельный участок, выделенный под благоустройство территории расположен в: Курской области, Мантуровского район, села Сейм, ул. Мира. Заводская имеет площадь 198,0 м<sup>2</sup>.

Территория характеризуется относительно ровным спланированным рельефом, с общим незначительным уклоном в северо-южном направлении. На участке отсутствует ценная растительность.

Проектируемая территория расположена вдоль улицы Центральная

**б) обоснование границ санитарно-защитных зон объектов капитального строительства в пределах границ земельного участка;**

Санитарно-защитная зона не относится.

Изм.	Кол.уч.	Лист	№док.	Подп.	Дата	3120-ПЗ	Лист
							2
Взам. инв. №	Подп. и дата	Инв. № подл.					

К возможным физическим факторам воздействия на окружающую среду относится шум.

**в) обоснование планировочной организации земельного участка в соответствии с градостроительным и техническим регламентами либо документами об использовании земельного участка (если на земельный участок не распространяется действие градостроительного регламента или в отношении его не устанавливается градостроительный регламент);**

Согласно предоставленным документам были выполнены следующие требования:

- минимальная площадь тротуара – 198,0 м<sup>2</sup>
- минимальная ширина тротуара - 1,0 м

В настоящей проектной документации разработаны решения по обеспечению подъезда пожарного транспорта согласно требованиям раздела 8 СП 4.13130.2013.

Въезд-выезд на территорию парка осуществляется с улицы Центральная.

**г) технико-экономические показатели земельного участка, предоставленного для размещения объекта капитального строительства;**

Площадь участка -198,0м<sup>2</sup>;

Площадь бетонной брусчатки-198,0м<sup>2</sup>;

**д) обоснование решений по инженерной подготовке территории, в том числе решений по инженерной защите территории и объектов капитального строительства от последствий опасных геологических процессов, паводковых, поверхностных и грунтовых вод;**

Рельеф площадки под проектируемую парка спланирован в существующих отметках.

Площадка свободна от застройки

Мероприятия по инженерной подготовке территории включают в себя:

- создание инженерно-геодезической сети;

Изм.	Кол.уч.	Лист	№док.	Подп.	Дата	3120-ПЗ	Лист
							3
Изм.	Кол.уч.	Лист	№док.	Подп.	Дата		



**обоснование размещения зданий и сооружений (основного, вспомогательного, подсобного, складского и обслуживающего назначения) объектов капитального строительства - для объектов производственного назначения;**

Расположена вдоль жилой застройки. Имеет хорошую пропускную способность параллельно улице Центральная

**и) обоснование схем транспортных коммуникаций, обеспечивающих внешние и внутренние (в том числе межцеховые) грузоперевозки, - для объектов производственного назначения;**

Транспортных коммуникаций не требуется

**к) характеристика и технические показатели транспортных коммуникаций (при наличии таких коммуникаций) - для объектов производственного назначения;**

В районе строительства хорошо развита сеть автомобильных дорог. Схема движения пожарной машины по территории парка ограниченная и будет проходить в границах участка.

**л) обоснование схем транспортных коммуникаций, обеспечивающих внешний и внутренний подъезд к объекту капитального строительства, - для объектов непроизводственного назначения**

Проектируемый объект относится к общественной открытой дорожке

Инов. № подл.	Подп. и дата	Взам. инв. №					3120-ПЗ	Лист
								5
			Изм.	Кол.уч.	Лист	№док.		Подп.

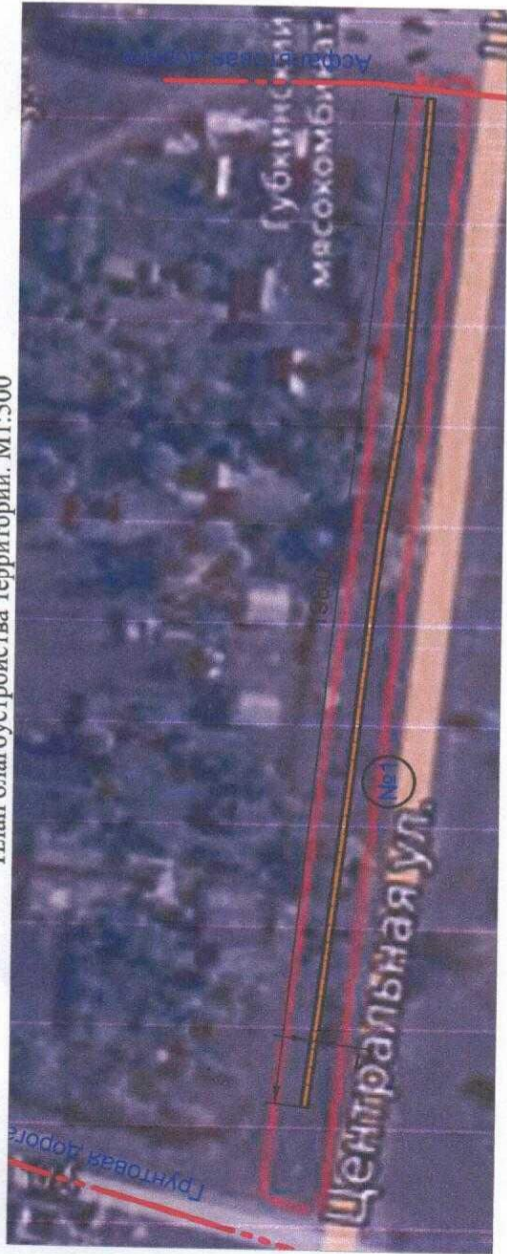
Ведомость рабочих чертежей основного комплекта

Лист	Наименование	Примечание
1	Ведомость рабочих чертежей основного комплекта	
2	План благоустройства территории. М1:500	

Инв. N	подп	Изм	Кол.уч	Лист	№ док	Подп	Дата	3120-ПД	Стадия	Лист	Листов
Инв. N	подп	Изм	Кол.уч	Лист	№ док	Подп	Дата	Благоустройство общественной территории "Устройство тротуарной дорожки по ул. Мира с. Ястребовка, Ястребовского сельсовета Мантуровского района Курской области"	П	1	ИП Лушникова В.Г.
		Разработал		Маслова			09.20	Дизайн-проект			
		ГИП		Стародубцев			09.20	Ведомость рабочих чертежей основного комплекта			
		Н.контр.		Стародубцев			09.20				



План благоустройства территории. М1:500



Ситуационная схема



Место проектирования

Условные обозначения



Существующее асфальтовое и грунтовое покрытие

Спецификация конструкции дорожной одежды

Поз.	Наименование	Тип	Площадь покрытия м2	Примечание
1	ЕР 100.20.8 по ГОСТ 6665-91	1	398,0	п.м
2	Бетонная брусчатка 200x100x60 мм h=0.060		198,0	м2
3	Сухая цементно-песчаная смесь ТУ 400-24-114-78 h=0.040		198,0	м2
4	Песок мелкий h=0.100		198,0	м2
5	Щебень уплотненный в грунт фракцией 20-40 h=0.080		198,0	м2
6	Разработка грунта		71,28	м3

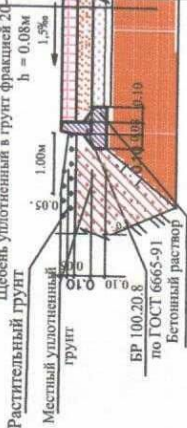
**КОНСТРУКЦИЯ ДОРОЖНОЙ ОДЕЖДЫ**

Покрытие тротуарной плиткой

Тип 1

- Бетонная брусчатка 200x100x60 мм h = 0.060м
- Сухая цементно-песчаная смесь ТУ 400-24-114-78 h = 0.04м
- Песок мелкий h = 0.10м

Щебень уплотненный в грунт фракцией 20-40 h = 0.08м



ВЕДОМОСТЬ ТРОТУАРОВ

Поз.	Наименование	Тип	Площадь покрытия м2	Примечание
1	Покрытие пешеходных дорожек №1	1	198,0	

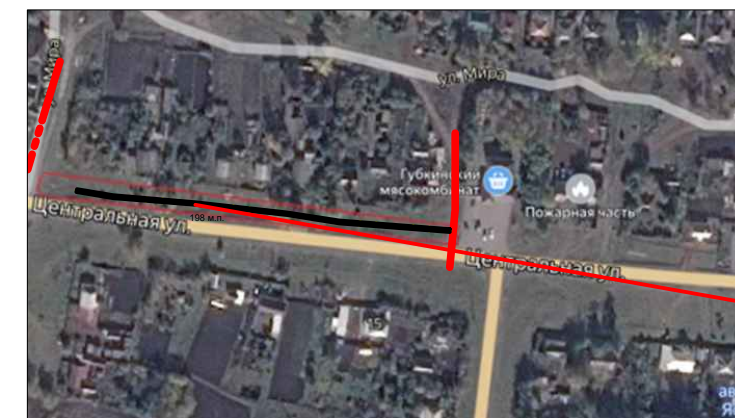
1. Посадочные работы производить после выполнения организации рельефа, прокладки инженерных сетей.
2. Участок, подлежащий озеленению, перештыковать на глубину 0.15-0.20м.
3. При устройстве газонов используются семена овсяницы луговой по плодородному слою земли.

3120-ПД		Благоустройство общественной территории "Устройство тротуарной дорожки по ул. Мира с. Ястребовка, Ястремского сельсовета Мантуровского района Курской области"	
Имя	Калуж	Лист	2
Разработчик	Маслова	Дата	09.20
ИП	Староубива	Лист	2
И.контр.	Староубива	Дата	09.20
		ИП Лушинкова В.Г.	

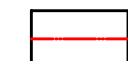


Утверждаю:

Ситуационная схема



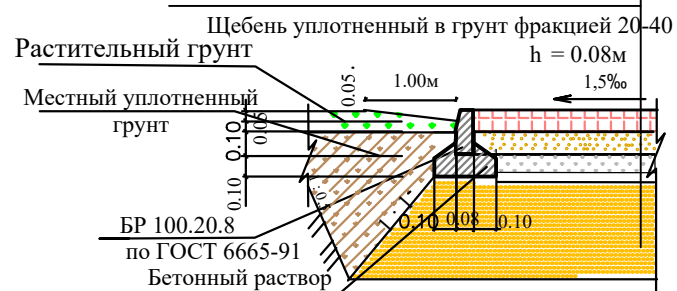
Условные обозначения

 Существующее асфальтовое и грунтовое покрытие

**КОНСТРУКЦИЯ ДОРОЖНОЙ ОДЕЖДЫ**

Покрытие тротуарной плиткой  
Тип 1

Бетонная брусчатка 200x100x60 мм	h = 0.060м
Сухая цементно-песчаная смесь ТУ 400-24-114-78	h = 0.04м
Песок мелкий	h = 0.10м



Спецификация конструкции дорожной одежды

Поз.	Наименование	Тип	Площадь покрытия м2	Примечание
Покрытие пешеходных дорожек №1				
1	БР 100.20.8 по ГОСТ 6665-91	1	398,0	п.м
2	Бетонная брусчатка 200x100x60 мм h=0.060		198,0	м2
3	Сухая цементно-песчаная смесь ТУ 400-24-114-78 h=0.040		198,0	м2
4	Песок мелкий h=0.100		198,0	м2
5	Щебень уплотненный в грунт фракцией 20-40 h=0.080		198,0	м2
6	Разработка грунта		71,28	м3

ВЕДОМОСТЬ ТРОТУАРОВ

Поз.	Наименование	Тип	Площадь покрытия м2	Примечание
1	Покрытие пешеходных дорожек №1	1	198,0	

1. Посадочные работы производить после выполнения организации рельефа, прокладки инженерных сетей.
2. Участок, подлежащий озеленению, перештыковать на глубину 0.15-0.20м.
3. При устройстве газонов используются семена овсяницы луговой по плодородному слою земли.

3120-ПД

Благоустройство общественной территории "Устройство тротуарной дорожки по ул. Мира с. Ястребовка, Ястребовского сельсовета Мантуровского района Курской области"

Изм.	Кол.уч.	Лист	Медок.	Подп.	Дата	Стадия	Лист	Листов
Разработал	Маслова				09.20	Дизайн-проект	П	2
ГИП	Стародубцев				09.20			
Н.контр.	Стародубцев				09.20	План благоустройства территории. М1:500	ИП Лушников В.Г.	

Изм. N подп. Подпись и дата. Взам инв. N